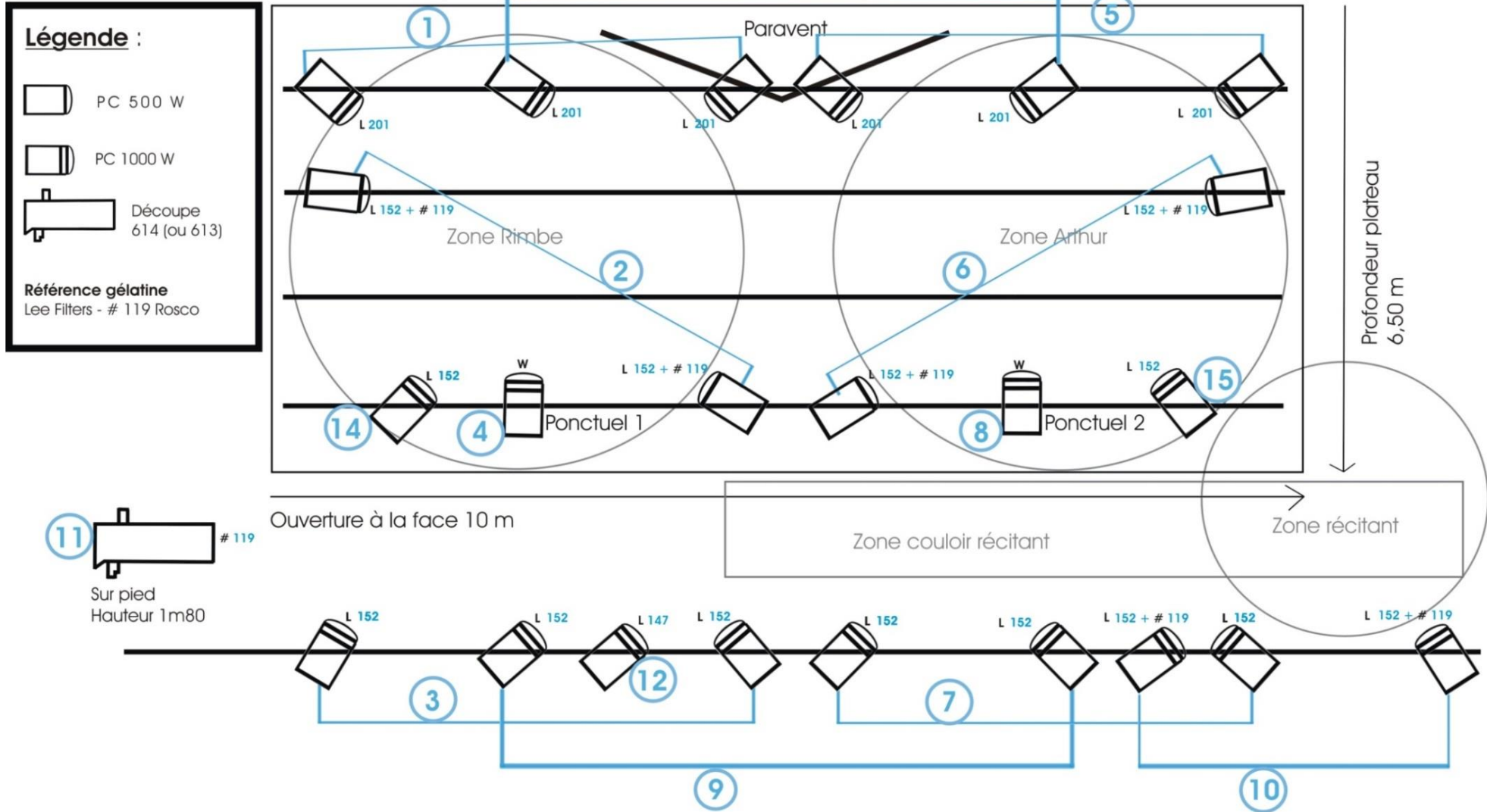


Plan de feu



Cie  
**LE RIDEAU D'ARGENT**

Mairie,  
Place de la Mairie  
60120 Ansauvillers

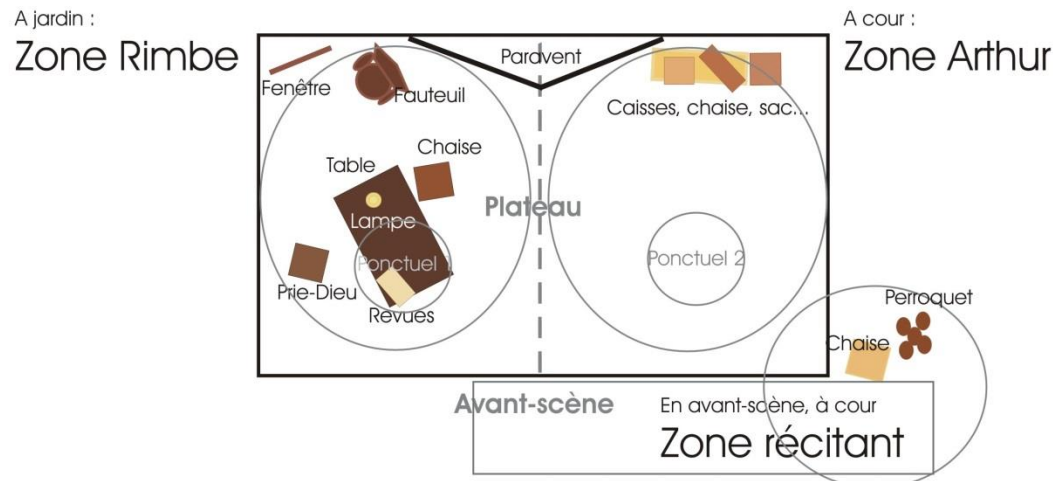
Régisseur général

Catherine Richaud

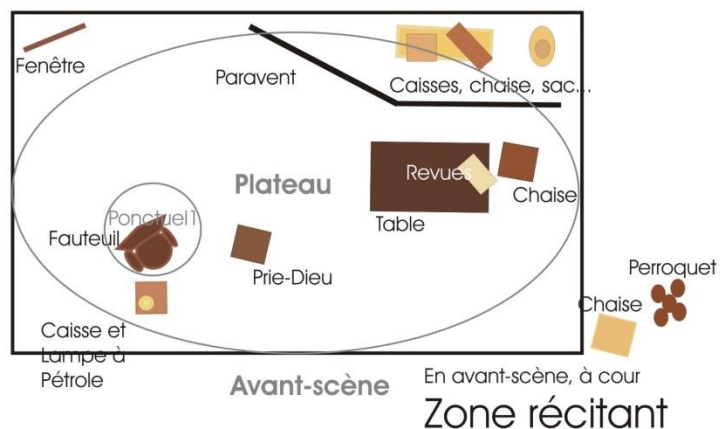
06 84 21 23 42

weremarmotte@wanadoo.fr

Disposition scénique



Disposition du plateau de la scène 23 à la fin (pleins feux)



Fiche technique

**Personnel :**

- **Compagnie :** 3 comédiens, 1 administratrice de tournée, 1 régisseur lumière
- **Personnes à mettre à disposition par l'organisateur :** 1 technicien (pour le déchargement, montage, démontage et chargement)

**Espace scénique :**

- **Au minimum,** nécessite une ouverture de 6 mètres et une profondeur de 4 mètres environ. **Au mieux,** une ouverture de 12 mètres et une profondeur de 6 mètres 50
- Boite noire à l'italienne avec passage de cour à jardin, 1 escalier à cour

**Eclairage :**

- **2 éclairages distincts et indépendants :** 1 à jardin, 1 à cour et prévoir d'éclairer les actions qui ont lieu en avant-scène, côté cour (voir plan de feu)
- **PERCHE,** au minimum - 1 au lointain, 1 en milieu plateau, 1 en bord plateau face, 1 de face
- **PROJECTEURS** - 23 PC 1 kW ou 21 PC 1kW avec crochets, élingues et portes gélatine + 2 BT 250W
- **1 Découpe** courte type Juliat 614 SX ou 613 SX sur pied avec crochet, élingue et porte gélatine
- **GELATINES** - Lee Filters : 147, 152, 201 & Rosco : 119
- **JEU D'ORGUE** - DMX 512, 5 points pour mettre l'interface MagicQ
- **GRADATEUR** - 15 circuits de 2kW

**Sonorisation :**

- 1 système de diffusion sonore avec un minimum de 2 entrées stéréo & 1 entrée micro
- 1 lecteur MD auto pause & 1 lecteur CD auto pause lisant les mp3

**Le spectacle :**

- **Durée :** 1 h 30
- **Montage et démontage du décor :** 1 h
- **Réglages lumières :** 4 h
- 1 paravent de 2 mètres sur roulette avec tissu ignifugé
- 1 table, 3 chaises, 1 prie dieu, 1 fauteuil, des caisses, 1 perroquet, costumes, accessoires

Réglage projecteurs

CC	GRADA	LIGNE	PERCHE	PROJO	NBRE	GELATINE	FONCTION	RÉGLAGE
1				PC 1 kW	2	L201	CJ RIMBE	CJ JARDIN PRENANT LA ZONE DE LA RIMBE SANS TOUCHE LA ZONE ARTHUR
2				PC 1 kW	2	L152	LATERAL RIMBE	LATERAL JARDIN + FACE CROISEE COUR ALLANT SUR LA ZONE RIMBE EN PRENANT AU LARGE LA TABLE ET LA CHAISE SANS TOUCHER LA ZONE ARTHUR
3				PC 1 kW	2	L152 + R119	FACE RIMBE	FACE CROISÉE À JARDIN SUR LA ZONE DE LA RIMBE, NE PAS TOUCHER LA ZONE ARTHUR
4				BT 250W OU PC 1 kW	1	W	SOLO RIMBE	FACE SERREE SUR LE VISAGE DE LA RIMBE ASSISE SUR PRIE DIEU
5				PC 1 kW	2	L201	CJ ARTHUR	CJ COUR PRENANT LA ZONE ARTHUR SANS TOUCHER LA ZONE RIMBE ET LA ZONE RECITANT
6				PC 1 kW	2	L152	LATERAL ARTHUR	LATERAL COUR + FACE CROISEE JARDIN PRENANT LA ZONE ARTHUR EN TOUCHANT LES BAGAGES SANS TOUCHER LA ZONE RIMBE
7				PC 1 kW	2	L152 + R119	FACE ARTHUR	FACE CROISÉE À COUR SUR LA ZONE D' ARTHUR NE PAS TOUCHER LA ZONE RIMBE
8				BT 250W OU PC 1 kW	1	W	SOLO ARTHUR	FACE SERREE SUR ARTHUR SUR SA CHAISE SC HOPITAL
9				PC 1 kW	2	L152 + R119	FACE MILIEU	FACE CROISÉE AU MILIEU, FAISANT LA JONCTION ENTRE LES ZONES RIMBE ET ARTHUR
10				Découpe	2	L152 + R119	RÉCITANT FACE	FACE SUR LA ZONE RÉCITANT À COUR ASSIS ET DEBOUT
11				DECOUPE 614 SX OU 613SX SUR PIED	2	W	CHEMIN RECITANT	LATERAL SUR L'AVANT SCENE ALLANT DU MILIEU JUSQU A COUR EN PRENANT UN HOMME H 1M90
12				PC 1 kW	1	L147	DIAG ARTHUR	FACE DIAGONALE FACE MILIEU LOINTAIN COUR
13				PC 1 kW	2	L201	CJ MILIEU	CJ MILIEU FAISANT LA JONCTION ENTRE LE CJ JARDIN ET LE CJ COUR
14				PC 1 kW	1	L152 + R119	FACE RIMBE	FACE JARDIN DE RATRAPAGE AU LOINTAIN SUR LA ZONE RIMBE
15				PC 1 kW	1	L152 + R119	FACE ARTHUR	FACE COUR SERVANT DE RATRAPAGE SUR LE LOINTAIN DE LA ZONE ARTHUR