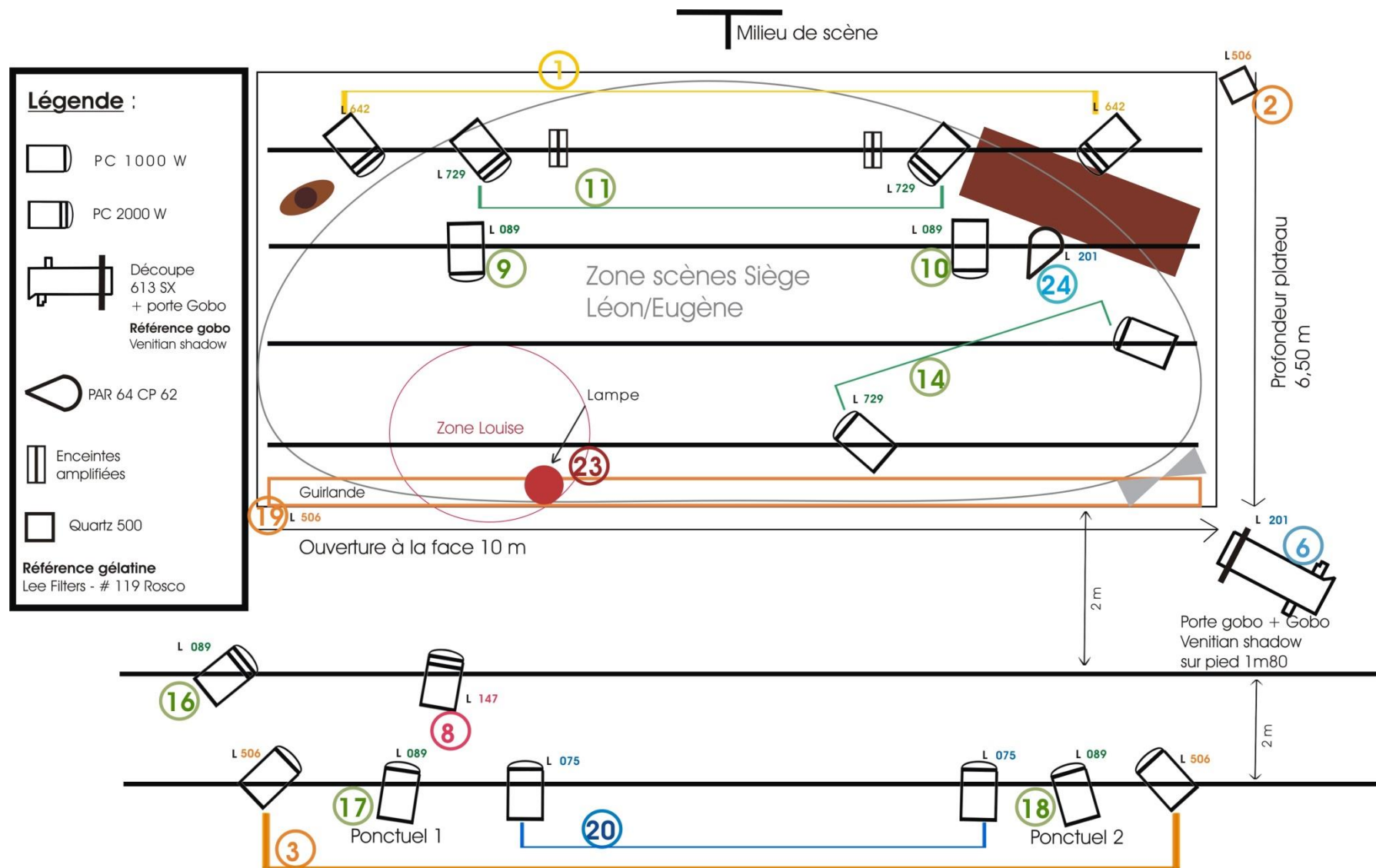


Plan de feu



Cie
LE RIDEAU D'ARGENT

Mairie,
Place de la Mairie
60120 Ansauvillers

Régisseur général

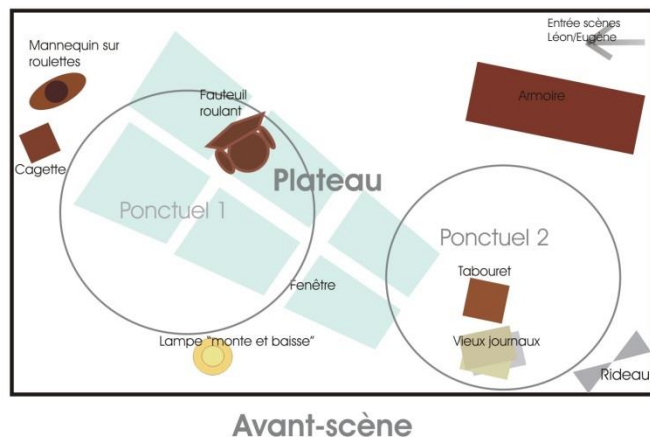
Catherine Richaud

06 84 21 23 42

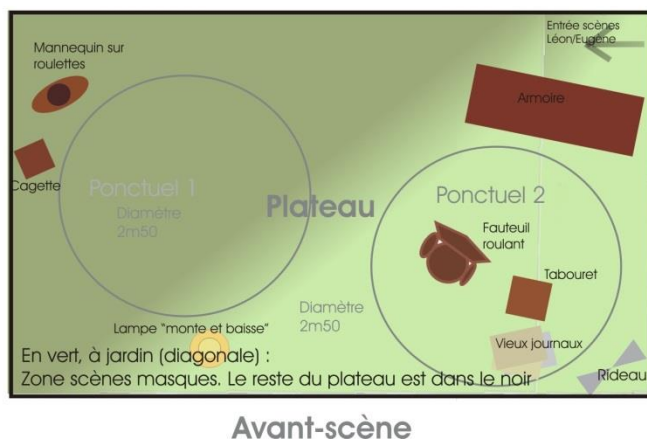
weremarmotte@wanadoo.fr

Disposition scénique

Disposition du plateau lors des scènes du Siècle (Léon/Eugène)



Disposition du plateau lors des scènes oniriques



Fiche technique

Personnel :

- **Compagnie** : 3 comédiens, 1 administratrice de tournée, 1 régisseur lumière.
- **Personnes à mettre à disposition par l'organisateur** : 1 technicien (pour le déchargement, montage, démontage et chargement).

Espace scénique :

- **Au minimum**, nécessite une ouverture de 4 mètres et une profondeur de 3 mètres environ. **Au mieux**, une ouverture de 12 mètres et une profondeur de 6 mètres 50.
- Boîte noire à l'italienne avec passage de cour à jardin.

Eclairage :

- **3 éclairages distincts** : 1 onirique, 1 réaliste - avec un gobo dessinant une fenêtre, 1 éclairage lampe pour Louise.
- **PERCHE**, au minimum - 1 au lointain, 1 en milieu plateau, 1 en bord plateau face, 1 de face.
- **PROJECTEURS** - 5 PC 2 kW ou 8 PC 1kW avec crochets, élingues et portes gélatine + 1 PAR 64 CP62 + 2 projecteurs pour charge de gradateur. **Par la Compagnie** : 1 quartz 500W et 1 guirlande LED.
- **1 Découpe** courte type Juliat 614 SX ou 613 SX sur pied avec crochet, élingue et porte gélatine, et 1 porte gobo taille A.
- **GELATINES** - Lee Filters : 642, 729, 089, 506, 075, 201, 147 & Rosco : 119.
- **JEU D'ORGUE** - DMX 512, 5 points pour mettre l'interface MagicQ.
- **GRADATEUR** - 19 circuits de 2kW.

Sonorisation :

- 1 système de diffusion sonore avec un minimum de 2 entrées stéréo & 1 entrée micro.
- 1 lecteur MD auto pause & 1 lecteur CD auto pause lisant les mp3.

Le spectacle :

- **Durée** : 1 h 10 - montage et démontage du décor : 30 minutes.
- **Réglages lumières** : 4 h (si pré montage avant) + 1 serv. de répét. + 1 serv. de représentation.
- 1 armoire de 2 mètres, 1 lampe suspendue graduable.
- 1 fauteuil roulant, 1 tabouret, 1 cagette, 1 mannequin sur roulettes, 1 rideau ignifugé sur potence (2 mètres), costumes, accessoires.

Réglage projecteurs

REGLAGE LUMIERE LAUTREAMONT

CC	GRADA	LIGNE	PERCHE	PROJ	NBRE	GEL	GOBO	FONCTION	FOCUS
1				PC 2kW	2	L642		CJ GENERAL	CJ GENERAL PRENANT TOUT LE PLATEAU
2				QUARTZ 500W	2	L506 + W		OMBRE DE L ENTREE	CP LOINTAIN COUR LATERAL FROLANT L ARMOIRE POUR ALLER TAPER A JARDIN + CHARGE
3				PC 1KW	2	L506		FACE CHAUDE	FACE CHAUDE PRENANT TOUT LE PLATEAU HAUTEUR BIBLIOTHEQUE
6				DECOUPE COURTE TYPE ROBERT JULIAT 613 SX	1	L201	VENTIAN SHADOW TAILLE A OU B	FENETRE	DIAGONALE LE PLUS GRAND NET POSSIBLE ALLANT AVANT SCENE COUR EN FROLANT LA BIBLIOTHEQUE JUSQU A LOINTAIN COUR
8				PC 1KW	1	L147		FACE LOUISE	FACE PRENANT LOUISE EN SON ENTIER DANS SA POSITION
9				PC 1KW	1	L089		CJ ZONE 1	CJ COTE JARDIN PRENANT LA SCENE DU COCHER
10				PC 1KW	1	L089		CJ ZONE 2	CJ ZONE COUR PRENANT 3 COMEDIENS SCENE PROF SANS TOUCHER BIBLIOTHEQUE
11				PC 2kW	2	L729		CJ GENERAL	CJ GENERAL PRENANT TOUT LE PLATEAU
12				SALLE					
14				PC 1KW	2	L729		DIAGONALE VERTE C>J	DIAGONALE PRENANT LE LOINTAIN JARDIN ET ALLANT JUSQU A AVANT SCENE COUR
16				PC 2kW	1	L089		DIAGONALE VERTE J>C	DIAGONALE ALLANT D AVANT SCENE JARDIN JUSQU A LA BIBLIOTHEQUE
17				PC 1KW	1	L089		FACE ZONE 1	FACE COTE JARDIN PRENANT LA SCENE DU COCHER
18				PC 1KW	1	L089		FACE ZONE 2	FACE ZONE COUR PRENANT 3 COMEDIENS SCENE PROF SANS TOUCHER BIBLIOTHEQUE
19				GUIRLANDE + QUARTZ 500W	1 + 1			CONTRE PLONGEE MASQUE	CONTRE PLONGEE AVANT SCENE SUR TOUTE L OUVERTURE + CHARGE
20				PC 1KW	1	L075		FACE FROIDE	FACE GENERALE PRENANT TOUT LE PLATEAU HAUTEUR BIBLIOTHEQUE
23				LAMPE 100W + QUARTZ 500W	1 + 1			LAMPADAIRE	LAMPADAIRE ACCROCHE AU GRILL POSITION LOUISSE AVANT SCENE + CHARGE
24				PAR 64 CP 62	1	L201		BIBLIOTHEQUE	FACE TRES PIQUEE PRENANT LES MASQUES SUR BIBLIOTHEQUE BANANE HORIZONTALE